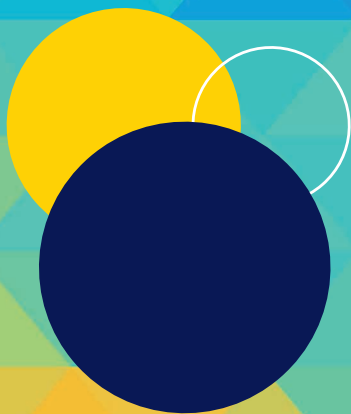


# Conférence

JEUDI  
**14**  
MARS

*Autisme, la vie devant...  
Toujours !*



Conférence à la Manoque, Tonneins  
Jeudi 14 mars 2019, de 9h à 17h



## CONFÉRENCE

# « Autisme, la vie devant... toujours ! » Changeons la donne !

L'Autisme est défini comme un **Trouble Envahissant du développement** qui fait partie de la catégorie diagnostique des troubles neurodéveloppementaux. Présent dès la petite enfance, ce trouble se caractérise par des altérations qualitatives et quantitatives des interactions sociales réciproques et des modalités de communication ainsi que par un répertoire d'intérêts et d'activités restreints, stéréotypés et répétitifs.

**Environ 700 000 personnes dont 100 000 enfants sont atteintes d'autisme en France.** Ces chiffres en appellent d'autres, celui par exemple du nombre de familles pour qui l'autisme de leur proche est un parcours du combattant : **difficulté d'accès à l'information, de repérage des services existant en proximité, d'accès aux droits...** Beaucoup s'épuisent dans la recherche de relais, de solutions d'accompagnement et de guidance.

Dévoilée en avril 2018, la Stratégie Nationale pour l'Autisme au sein des troubles du neuro-développement se fixe comme objectif de **remettre la science et la recherche au cœur des actions menées**, afin d'accélérer les connaissances et les diffuser, de mieux repérer les troubles neuro-développementaux, de diagnostiquer et d'intervenir au plus tôt, d'apporter des réponses aux familles.

« Autisme, la Vie devant.. Toujours ! » s'inscrit dans la continuité de la réflexion engagée à l'occasion de la conférence du mois de mars 2018 et dans les perspectives portées par la stratégie nationale.

Cette année encore, il s'agira de réunir parents, personnes avec autisme, professionnels, acteurs de terrain, institutions, futurs professionnels et d'interroger **4 dimensions** :

- La diversité des troubles du spectre de l'autisme, notamment l'autisme sévère
- La complexité dans les accompagnements qui demande des réponses adaptées c'est-à-dire personnalisées et souvent pluridisciplinaires
- De penser l'accompagnement de manière globale et dans une continuité, c'est à dire dans une logique de parcours et de vie, car un enfant avec autisme est un adulte en devenir
- De valoriser des pratiques territoriales transférables

« Autisme, la Vie devant.. Toujours ! » c'est la volonté de s'inscrire dans le défi pour un accompagnement digne et efficace afin de contribuer ensemble à...  
**Changer la donne.**

# PROGRAMME

- 09h00 - Accueil café
- 09h30 - Allocution d'ouverture par **Cédric Bourniquel**, Directeur de l'ADES
- 09h40 - « **Stratégie autisme, la vie demain ?** »  
Par **Eric Morival**, *Directeur départemental, ARS Nouvelle Aquitaine*
- 10h20 - « **Bulle de silence** » : extrait du **spectacle de Bisc'atypique**, une troupe rassemblant parents et professionnels, personnes avec autisme
- 10h45 - « **Autisme, le droit d'abord !** »  
Par **Sophie Janois**, avocate spécialisée dans le droit de la santé, Auteure de *La cause des adultes* (sous réserve)
- 11h30 - Parole au public
- 11h50 - « **Autisme, parcours de vie** » Vidéo  
Rencontre d'une mère d'un enfant avec autisme : témoignage accompagné de l'intervention **Laurence Franzoni**, *Présidente de Planète Autisme, Agen*
- 12h15 - Repas
- 
- 14h00 - « **Autisme, un pas de côté : périple en territoire non-autiste** »  
Par **Amélie Tsaag Valren**, *Auteure, Chroniqueuse et Chercheuse*
- 14h45 - Parole au public
- 15h00 - **Place aux initiatives locales ! Table ronde** animée par **Julien Feytout**
- Présentation du PCPE  
Par **Joël Dauzac**, *Coordinateur Planète Autisme Agen*
  - **Labélisation des établissements et services**  
Par **Guillaume Damie**, *Correspondant Handeo 47*
  - **La formation des aidants familiaux** dans l'accompagnement des personnes avec trouble du spectre de l'autisme, témoignage de **Roxana Barran**, bénéficiaire du parcours
- 15h20 - Parole au public
- 15h30 - Extrait de la **représentation « Petite sœur extraterrestre**», *Bisc'atypique*
- 15h50 - « **Autisme, approche sensorielle... comprendre pour agir** »  
Par **Claire Degenne**, *Docteur en psychologie, Directrice autisme APAJH Gironde*
- 16h30 - Clôture de la journée

Conférence « Autisme, la vie devant... toujours ! »  
Jeudi 14 mars 2019, de 9h à 16h30  
à la Manoque, Tonneins (Cours de Verdun)

Entrée gratuite, inscription **OBLIGATOIRE** :  
[prdsl47@adesformations.fr](mailto:prdsl47@adesformations.fr) (à partir du coupon réponse)

Si vous rencontrez des difficultés lors de votre inscription :  
ADES Formations - 05 53 79 12 87 (demander Laurène Desjardins)

**BUFFET** - Tarif : 15€/personne (règlement en amont)  
Inscription obligatoire à partir du coupon réponse

Pour les personnes qui souhaitent un aménagement spécifique (sortie directe vers l'extérieur par exemple), merci de nous le faire savoir lors de votre inscription.



Egalement associés à cette journée :

